

交付図書の訂正について

平成 26 年 9 月 30 日

(契約責任者) 東日本高速道路株式会社東北支社

支社長 野 村 浩

平成 26 年 7 月 29 日付けで入札公告を行った「東北中央自動車道 大洞トンネル工事」に係る交付図書の内容の一部に誤りがありましたので、別添のとおり訂正します。

【訂正する交付図書】

設計図面 -2 (大洞トンネル)

設計図面 -7-1 (土工 B 区間)

設計図面 -8 (土工 C 区間)

別添「正誤表」をご覧ください。

東北中央自動車道
大洞トンネル工事

設計図書正誤表

平成26年9月

東日本高速道路株式会社東北支社
山形工事事務所

工事名)東北中央自動車道 大洞トンネル工事

正誤表(1/3)

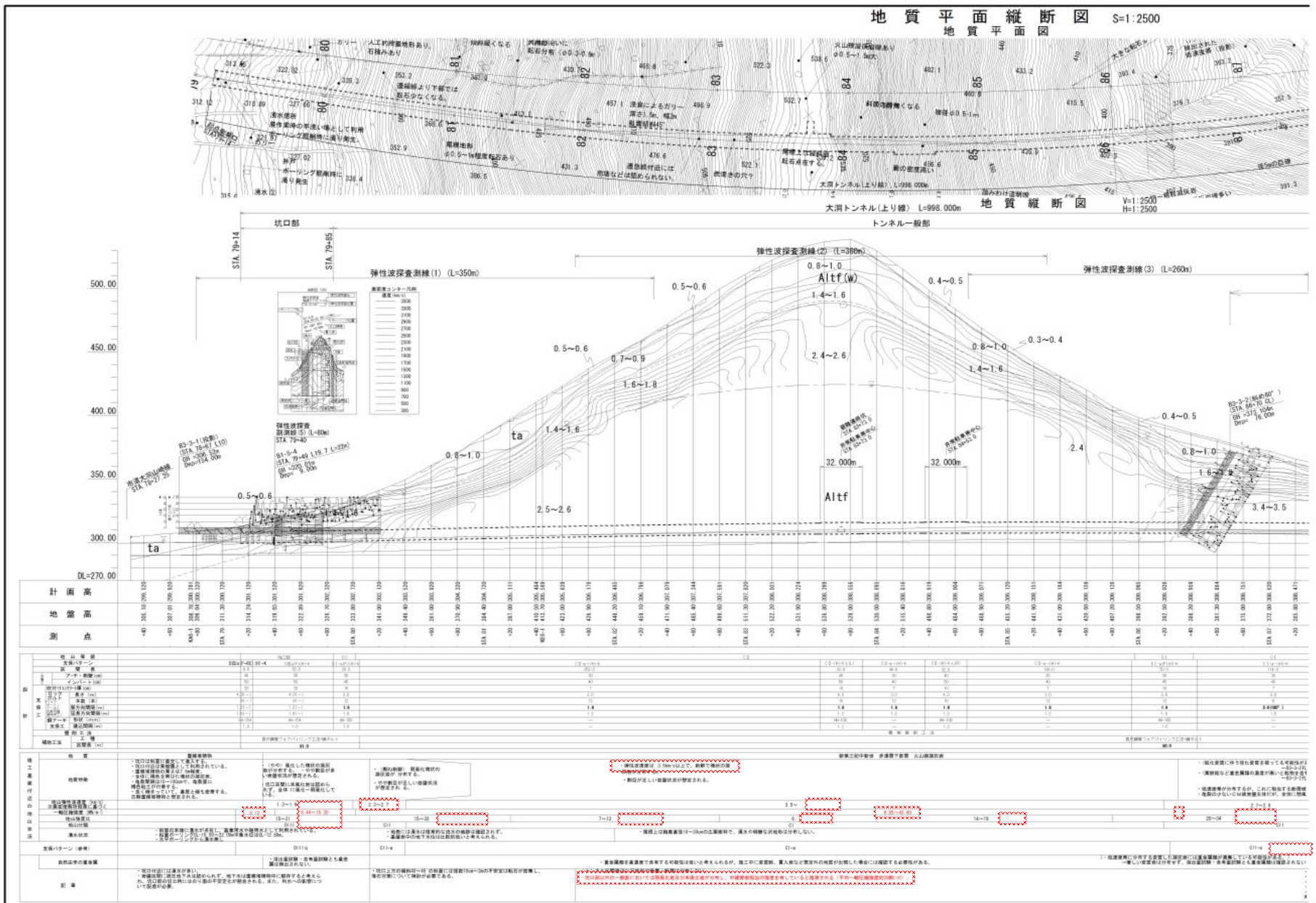
対象	誤	正	備考
⑦-2設計図面 (大洞トンネル)	設計図面 1/82 「地質平面縦断面図」の施工基面付近の地山状況が不明瞭	設計図面 1/82 「地質平面縦断面図」の施工基面付近の地山状況の記載訂正 ⑦-2設計図面(大洞トンネル)(訂正後)参照	訂正
⑦-7-1設計図面 (土工B区間)	設計図面 21/192～27/192 「横断面図(盛土立上時、本線) 横断面図(1)～横断面図(7)」の 切土面積の誤り	設計図面 21/192～27/192 「横断面図(盛土立上時、本線) 横断面図(1)～横断面図(7)」の 切土面積の数量訂正(土砂(表土)数量の削除) ⑦-7-1設計図面(土工B区間)(訂正後)参照	訂正
⑦-7-1設計図面 (土工B区間)	設計図面 28/192～32/192 「横断面図(盛土立上時、Bランプ) 横断面図(1)～横断面図(5)」の 切土面積の誤り	設計図面 28/192～32/192 「横断面図(盛土立上時、Bランプ) 横断面図(1)～横断面図(5)」の 切土面積の数量訂正(土砂(表土)数量の削除) ⑦-7-1設計図面(土工B区間)(訂正後)参照	訂正
⑦-7-1設計図面 (土工B区間)	設計図面 37/192～49/192 「横断面図(盛土立上時、Cランプ) 横断面図(5)～横断面図(17)」の 切土面積の誤り	設計図面 37/192～49/192 「横断面図(盛土立上時、Cランプ) 横断面図(5)～横断面図(17)」の 切土面積の数量訂正(土砂(表土)数量の削除) ⑦-7-1設計図面(土工B区間)(訂正後)参照	訂正
⑦-7-1設計図面 (土工B区間)	設計図面 50/192～55/192 「横断面図(盛土立上時、Dランプ) 横断面図(1)～横断面図(6)」の 切土面積の誤り	設計図面 50/192～55/192 「横断面図(盛土立上時、Dランプ) 横断面図(1)～横断面図(6)」の 切土面積の数量訂正(土砂(表土)数量の削除) ⑦-7-1設計図面(土工B区間)(訂正後)参照	訂正
⑦-7-1設計図面 (土工B区間)	設計図面 56/192～63/192 「横断面図(土工竣工時、本線) 横断面図(1)～横断面図(8)」の 切土面積の誤り	設計図面 56/192～63/192 「横断面図(土工竣工時、本線) 横断面図(1)～横断面図(8)」の 切土面積の数量訂正(土砂(表土)数量の削除) ⑦-7-1設計図面(土工B区間)(訂正後)参照	訂正

正誤表(2/3)

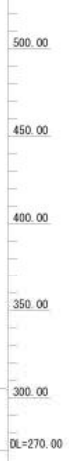
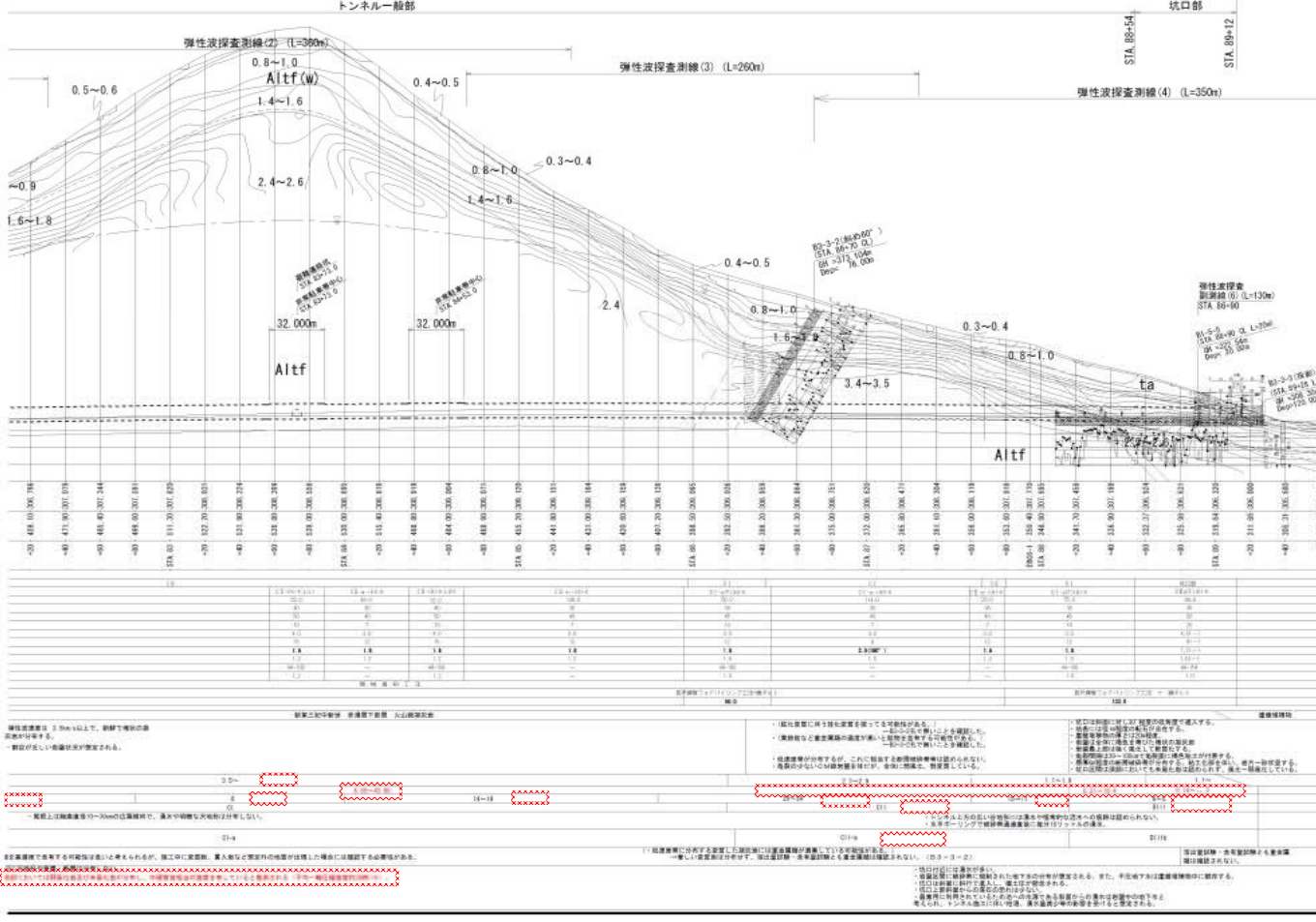
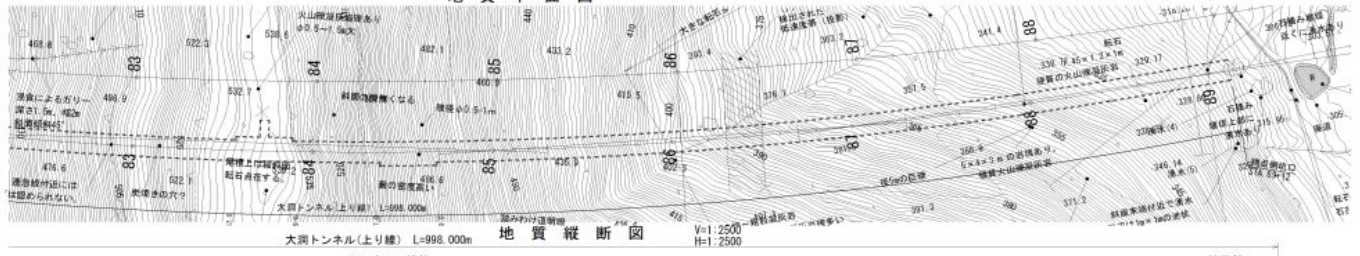
対象	誤	正	備考
⑦-7-1設計図面 (土工B区間)	設計図面 64/192～68/192 「横断図(土工竣工時、Bランプ) 横断図(1)～横断図(5)」の 切土面積の誤り	設計図面 64/192～68/192 「横断図(土工竣工時、Bランプ) 横断図(1)～横断図(5)」の 切土面積の数量訂正(土砂(表土)数量の削除) ⑦-7-1設計図面(土工B区間)(訂正後)参照	訂正
⑦-7-1設計図面 (土工B区間)	設計図面「69/192～85/192 「横断図(土工竣工時、Cランプ) 横断図(1)～横断図(17)」の 切土面積の誤り	設計図面 69/192～85/192 「横断図(土工竣工時、Cランプ) 横断図(1)～横断図(17)」の 切土面積の数量訂正(土砂(表土)数量の削除) ⑦-7-1設計図面(土工B区間)(訂正後)参照	訂正
⑦-7-1設計図面 (土工B区間)	設計図面 86/192～91/192 「横断図(土工竣工時、Dランプ) 横断図(1)～横断図(6)」の 切土面積の誤り	設計図面 86/192～91/192 「横断図(土工竣工時、Dランプ) 横断図(1)～横断図(6)」の 切土面積の数量訂正(土砂(表土)数量の削除) ⑦-7-1設計図面(土工B区間)(訂正後)参照	訂正
⑦-7-1設計図面 (土工B区間)	設計図面 93/192 「载荷盛土工(ランプボックス) 载荷盛土工横断図」の 切土面積の誤り	設計図面 93/192 「载荷盛土工(ランプボックス) 载荷盛土工横断図」の 切土面積の数量訂正(土砂(表土)数量の削除) ⑦-7-1設計図面(土工B区間)(訂正後)参照	訂正
⑦-7-1設計図面 (土工B区間)	設計図面 95/192 「载荷盛土工(高畠深沼橋A1橋台)」の 切土面積の誤り	設計図面 95/192 「载荷盛土工(高畠深沼橋A1橋台)」の 切土面積の数量訂正(土砂(表土)数量の削除) ⑦-7-1設計図面(土工B区間)(訂正後)参照	訂正
⑦-8設計図面 (土工C区間)	設計図面 4/81～11/81 「横断図(盛土立上時) 横断図(2)～横断図(9)」の 切土面積の誤り	設計図面 4/81～11/81 「横断図(盛土立上時) 横断図(2)～横断図(9)」の 切土面積の数量訂正(土砂(表土)数量の削除) ⑦-8設計図面(土工C区間)(訂正後)参照	訂正

正誤表(3/3)

対象	誤	正	備考
⑦-8設計図面 (土工C区間)	設計図面 13/81～20/81 「横断図(土工竣工時) 横断図(2)～横断図(9)」の 切土・盛土面積の誤り	設計図面 13/81～20/81 「横断図(土工竣工時) 横断図(2)～横断図(9)」の 切土・盛土面積の数量訂正(土砂(表土)数量の削除) ⑦-8設計図面(土工C区間)(訂正後)参照	訂正
⑦-8設計図面 (土工C区間)	設計図面 23/81～25/81 「載荷盛土工 載荷盛土工横断図(1)～載荷盛土工横断図(3)」の 切土面積の誤り	設計図面 23/81～25/81 「載荷盛土工 載荷盛土工横断図(1)～載荷盛土工横断図(3)」の 切土面積の数量訂正(載荷盛土取除き数量の削除) ⑦-8設計図面(土工C区間)(訂正後)参照	訂正
⑦-8設計図面 (土工C区間)	設計図面 64/81～78/81 「(参考図)工事用道路(側道)横断図 横断図(1)～横断図(15)」の 切土面積の誤り	設計図面 64/81～78/81 「(参考図)工事用道路(側道)横断図 横断図(1)～横断図(15)」の 切土面積の数量訂正(土砂(表土)及び土砂数量の訂正) ⑦-8設計図面(土工C区間)(訂正後)参照	訂正
	以下余白		



地質平面縦断図 S=1:2500
地質平面図



地質層番号	層名	層厚	地質記号	説明
1	表層	0.5~1.0	1	表層(砂質土)
2	中層	1.4~1.6	2	中層(粘土)
3	下層	0.4~0.5	3	下層(砂質土)
4	基盤	0.3~0.4	4	基盤(粘土)
5	断層	-	5	断層(砂岩)
6	断層	-	6	断層(粘土)
7	断層	-	7	断層(砂質土)
8	断層	-	8	断層(粘土)
9	断層	-	9	断層(砂岩)
10	断層	-	10	断層(粘土)
11	断層	-	11	断層(砂質土)
12	断層	-	12	断層(粘土)
13	断層	-	13	断層(砂岩)
14	断層	-	14	断層(粘土)
15	断層	-	15	断層(砂質土)
16	断層	-	16	断層(粘土)
17	断層	-	17	断層(砂岩)
18	断層	-	18	断層(粘土)
19	断層	-	19	断層(砂質土)
20	断層	-	20	断層(粘土)

東北中央自動車道
大洞トンネル工事

図面の種類 地質平面縦断図 (上り線)

図 尺 1:2500 図面番号 /

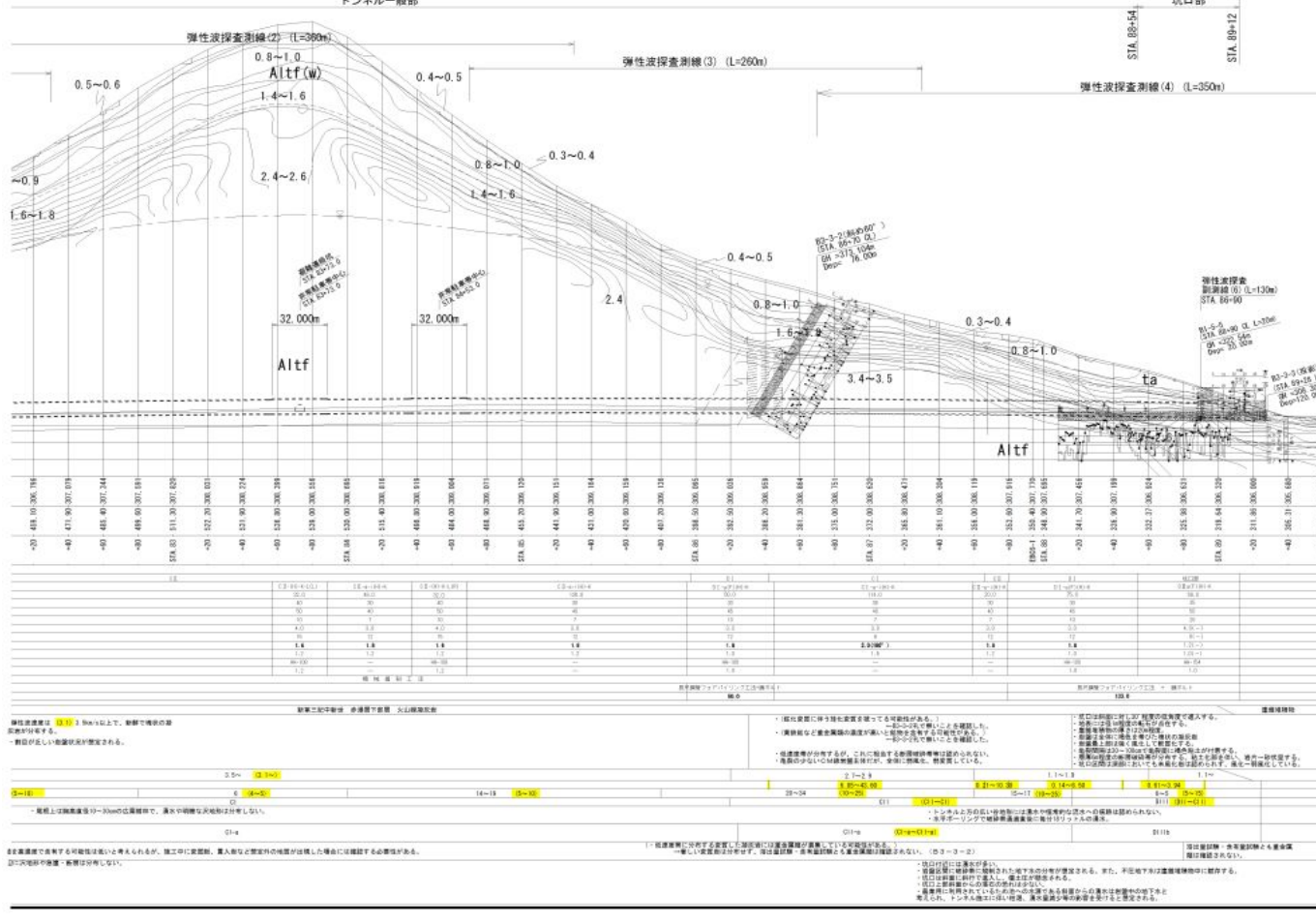
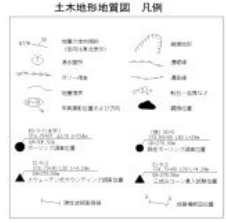
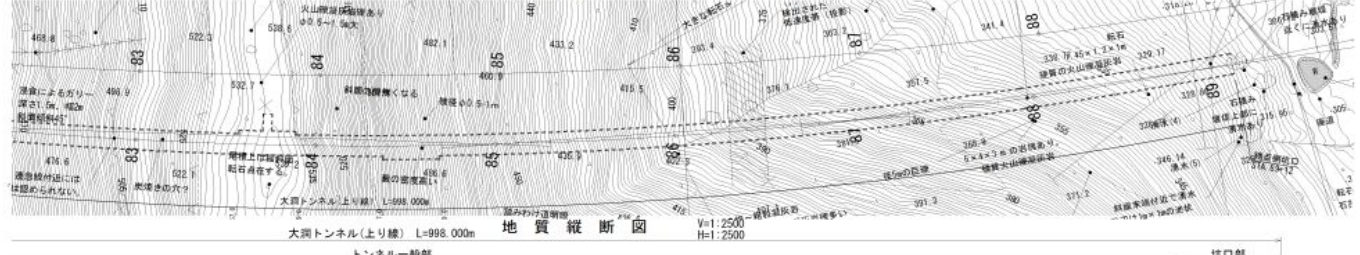
設計者名 パシフィックコンサルタンツ株式会社

実施者名 東北高速道路株式会社

業務所名 東北支社 山形工務事務所

正

地質平面縦断図 S=1:2500
地質平面図



地質層番号	層名	層厚	地質記号	説明
1	表層	0.5~1.0	1	表層(砂質土)
2	中層	1.4~1.6	2	中層(粘土)
3	下層	0.4~0.5	3	下層(砂質土)
4	基盤	0.3~0.4	4	基盤(粘土)
5	断層	-	5	断層(砂岩)
6	断層	-	6	断層(粘土)
7	断層	-	7	断層(砂質土)
8	断層	-	8	断層(粘土)
9	断層	-	9	断層(砂岩)
10	断層	-	10	断層(粘土)
11	断層	-	11	断層(砂質土)
12	断層	-	12	断層(粘土)
13	断層	-	13	断層(砂岩)
14	断層	-	14	断層(粘土)
15	断層	-	15	断層(砂質土)
16	断層	-	16	断層(粘土)
17	断層	-	17	断層(砂岩)
18	断層	-	18	断層(粘土)
19	断層	-	19	断層(砂質土)
20	断層	-	20	断層(粘土)

東北中央自動車道
大洞トンネル工事

図面の種類 地質平面縦断図 (上り線)

図 尺 1:2500 図面番号 /

設計者名 パシフィックコンサルタンツ株式会社

実施者名 東北高速道路株式会社

業務所名 東北支社 山形工務事務所

副